



# SENSORIAL GARDEN

*collection*







# SENSORIAL GARDEN

## *collection*

*Mente, corpo e anima* sono indivisibili  
nella nuova visione del consumatore moderno.

Le persone vedono sempre più il benessere  
attraverso una *visione più ampia*,  
che abbraccia tutti gli aspetti della vita.

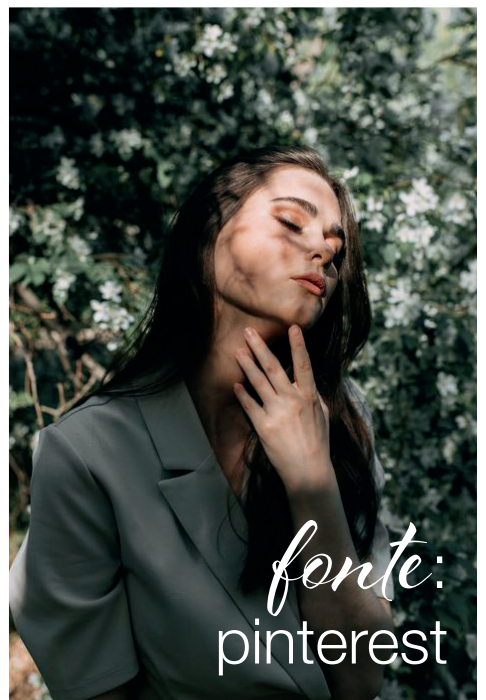
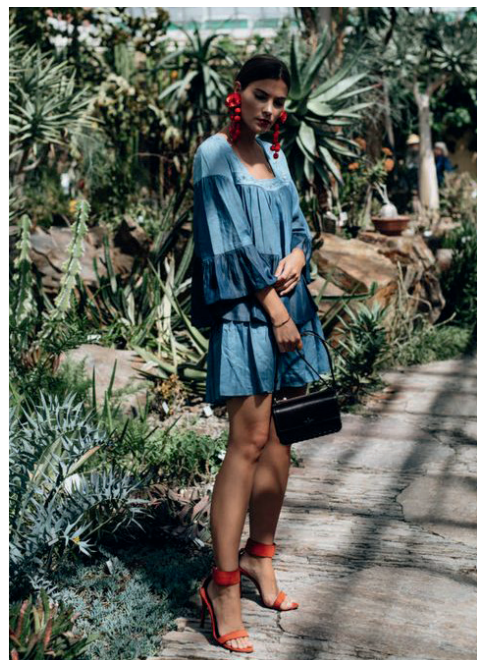
Cercano nella natura le soluzioni per una  
*vita più sana, più calma* all'insegna  
del rispetto del proprio corpo – *il proprio*  
*tempio* – e dell'ambiente che le circonda.

Il *giardino sensoriale* è lo spazio  
dove ognuno raccoglie la *sapienza*  
*della natura* finalmente riconosciuta  
come fonte di energia e benessere  
a servizio del nostro tempio.

E proprio perché rappresenta questa fonte,  
il dovere principale è di *tutelarla*.

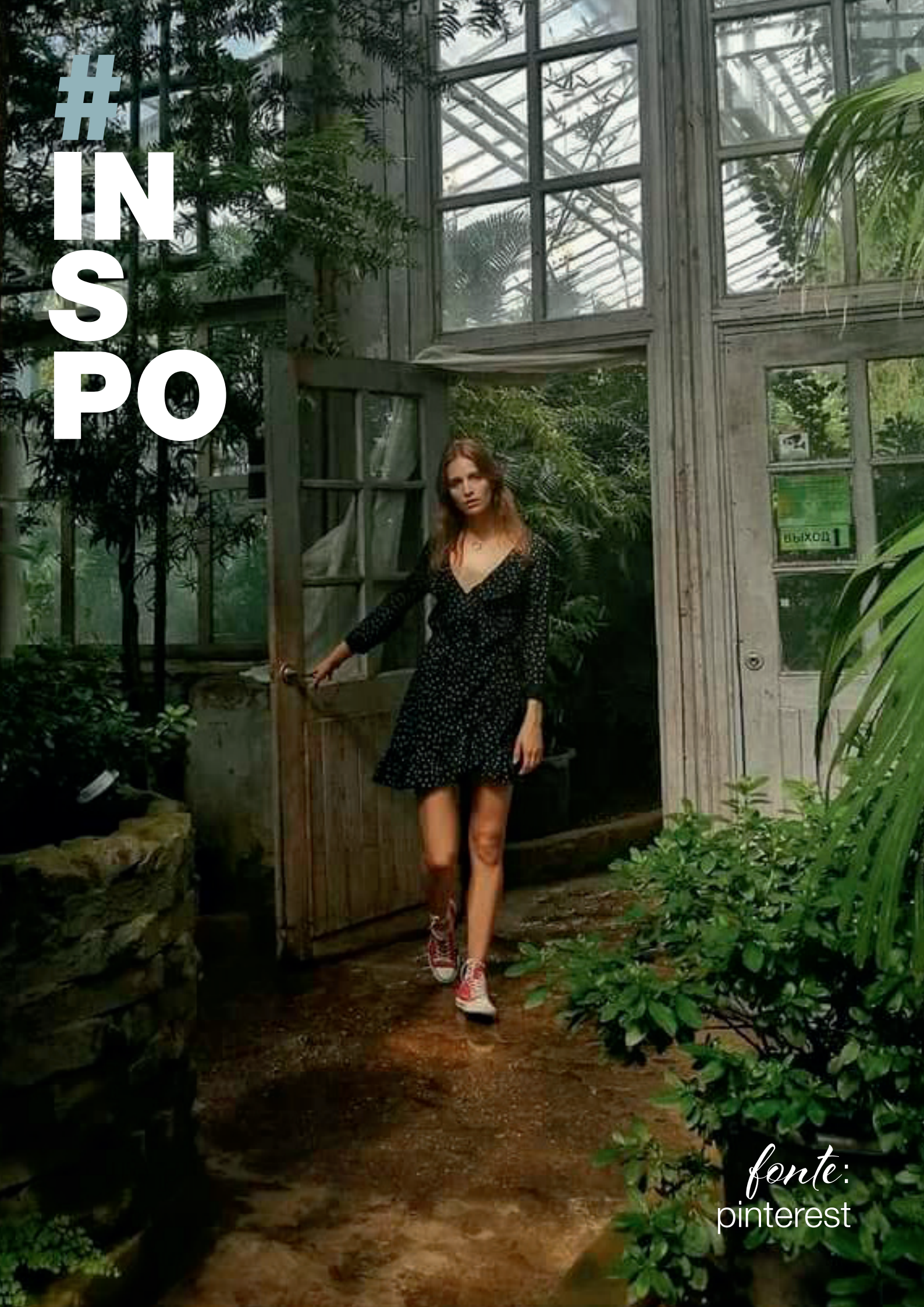
milk  
shake®







#  
IN  
S  
PO



*fonte:*  
pinterest



